

ปรับปรุงประสิทธิภาพด้วยข้อมูล เพิ่มความแน่นอนในการผลิต



ติดตามคุณภาพผลิตภัณฑ์

แสดงตัวบ่งชี้สมรรถนะหลักในแคชบอร์ดที่เป็นประโยชน์เพื่อสังเกตแนวโน้มและระบุความเบี่ยงเบน ทำให้มั่นใจว่าคุณภาพของผลิตภัณฑ์โดยการตัดสินใจอย่างรวดเร็วก่อนที่จะเกิดความล้มเหลว



เพิ่มประสิทธิภาพของการผลิต

ประเมินสมรรถนะของกระบวนการต่อเวิร์กสเตชันหรือคาดการณ์ปริมาณงานทั้งหมด ปรับปรุงการคาดการณ์และจัดสรรทรัพยากรอย่างมีประสิทธิภาพ ประหยัดเวลาในการดำเนินการและเพิ่มประสิทธิภาพด้วยการบันทึกข้อมูลอัตโนมัติ



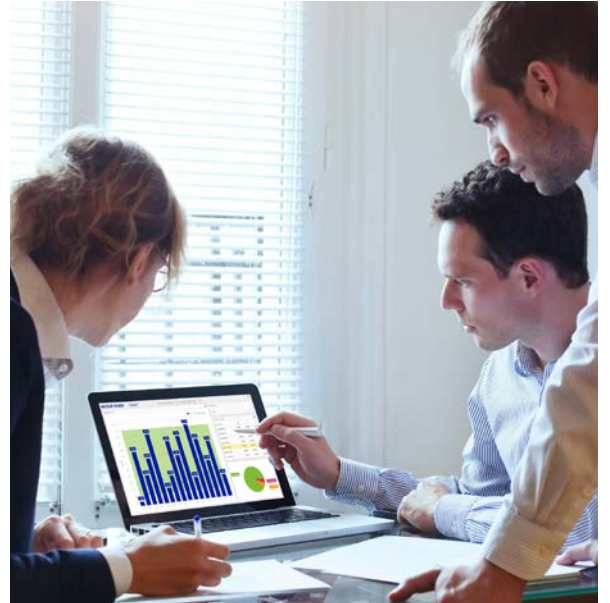
หน้าจอแสดงนำหน้าในระยะเวลา

ทราบระดับสินค้าคงคลังที่แน่นอนในฟาร์มโซโลระยะไกล ติดตามปัจจัยด้านสิ่งแวดล้อม เช่น อุณหภูมิและความชื้น ปรับแต่งช่วงเวลาการรวบรวมข้อมูลเพื่อให้ตรงกับความต้องการในการดำเนินงาน



รวบรวมและจัดเก็บข้อมูลได้ง่าย

จัดเก็บค่าการวัดทั้งหมดอย่างมีประสิทธิภาพ ทั้งส่วนกลางและทางอิเล็กทรอนิกส์ ประหยัดเวลาและค่าใช้จ่ายด้วยการส่งออกข้อมูลดิบไปยังระบบอื่น ๆ ในโรงงานของคุณอย่างง่ายดาย รวมถึง Microsoft® Excel® และบันทึกมุมมองแคชบอร์ดเป็น PDF



ซอฟต์แวร์รวบรวมข้อมูล Collect+

มองเห็นการดำเนินงาน

ความเบี่ยงเบนของการผลิตอาจเกิดขึ้นโดยไม่คาดคิดและทำให้คุณภาพและความสม่ำเสมอของผลิตภัณฑ์ลดลง หากปล่อยทิ้งไว้โดยไม่ตรวจสอบ ปัญหาเหล่านั้นอาจเพิ่มต้นทุน ขโมยผลกำไร และอาจทำให้แบรนด์ของคุณเสื่อมเสีย ด้วยการรวบรวมข้อมูลจากเครื่องซึ่งในการดำเนินการผลิตของคุณ Collect+ ช่วยให้ผู้จัดการสามารถแสดงข้อมูลที่รวดเร็วและสะดวกสบาย ดูว่าเกิดความผิดปกติเมื่อใดและที่ไหน และทราบว่าคุณควรดำเนินการที่ใด

Collect+ มอบผลประโยชน์ในการใช้งานสำคัญต่าง ๆ ได้แก่:

- การตรวจสอบความสมบูรณ์ของชุดเครื่องมือหรือระบบการหล่อแบบฉีด
- การตรวจสอบน้ำหนักสำหรับการผลิตอาหารและการผลิตแบบไม่ต่อเนื่อง
- การแบ่งส่วนและการจัดหมวดหมู่อาหาร
- การจัดการสินค้าคงคลัง รวมถึงการตรวจติดตามระดับในถัง
- การประเมินสมรรถนะการทำงานของคนงาน

การเก็บข้อมูล Collect+

คุณสมบัติและประโยชน์ที่ได้รับ

การรวบรวมข้อมูล

- รวบรวมข้อมูลการประมวลผลจากอุปกรณ์ต่าง ๆ รวมถึงหน้าจอเครื่องชั่งและเซ็นเซอร์อื่น ๆ
- จัดขั้นตอนการติดตามข้อมูลแบบแมนนวล ช่วยประหยัดเวลาและเพิ่มประสิทธิภาพของผู้ปฏิบัติงาน
- อินเทอร์เฟซการเชื่อมต่อ RS232 และ Ethernet TCP/IP ให้ความยืดหยุ่นเมื่อติดตั้งอุปกรณ์ตรวจวัด
- จัดเก็บบันทึกหลายล้านรายการโดยใช้ Microsoft® SQL Server

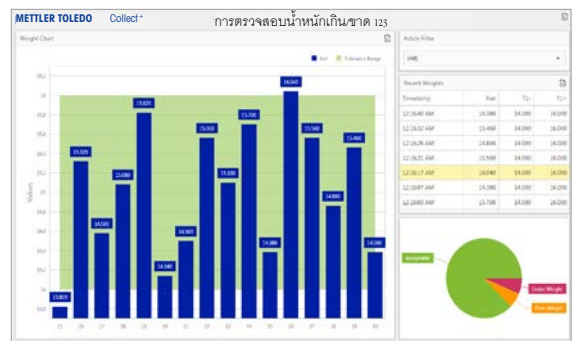
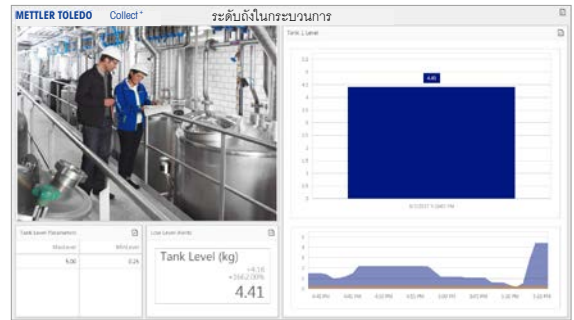
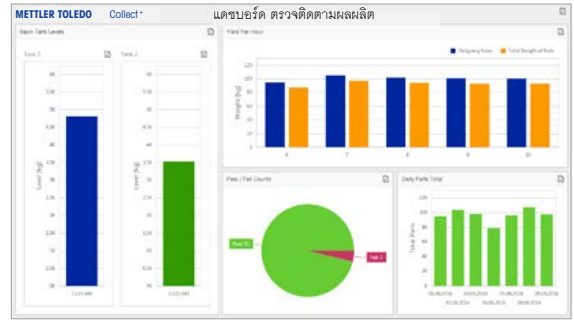
การแสดงผลเป็นกราฟ

- วิเคราะห์สถานะการผลิตปัจจุบันได้อย่างง่ายดายโดยใช้แดชบอร์ดแบบไดนามิกและมีส่วนร่วม
- ติดตามตัวบ่งชี้สมรรถนะหลักได้อย่างง่ายดายโดยใช้แดชบอร์ดที่ปรับแต่งได้
- ตัวแก้ไขแดชบอร์ดแบบรวมช่วยให้สามารถสร้างรูปแบบแดชบอร์ดสำหรับทุกคนและทุกบทบาท

แบ่งปันความรู้

- แชนลิ่งที่แดชบอร์ดบนเว็บภายในองค์กร
- ดูแดชบอร์ดได้จากทุกที่ภายในเครือข่าย รวมถึงแท็บเล็ตและสมาร์ทโฟน
- ส่งออกข้อมูลในรูปแบบไฟล์ CSV มาตรฐานเพื่อให้สามารถวิเคราะห์ขั้นสูงในซอฟต์แวร์ของบุคคลที่สามได้
- พิมพ์หรือบันทึกแดชบอร์ดเป็นไฟล์ PDF สำหรับการรายงานและการจัดเก็บข้อมูล

Collect+



สร้างแดชบอร์ดที่กำหนดเองได้มากเท่าที่ต้องการเพื่อแสดงพารามิเตอร์กระบวนการที่สำคัญ

ข้อมูลทางเทคนิค

ข้อกำหนดระบบ	Microsoft® Windows® 7 SP1; Microsoft® Windows® 10 (Professional, Enterprise); Microsoft® Windows® Server 2012 R2 พร้อมการอัปเดต (Standard, Datacenter) Windows® Server 2016; Windows® Server 2019 2.0GHz dual-core processor; 4 GB RAM; 200 GB free HDD
รองรับเว็บเบราว์เซอร์	Microsoft® Internet Explorer® 11; Microsoft Edge Google Chrome™ 35 และสูงกว่า; Mozilla Firefox® 30 และสูงกว่า Apple Safari® สำหรับ iOS 7 และสูงกว่า
การสนับสนุนฐานข้อมูล	Microsoft® SQL Server® 2019 / 2017 / 2016 SP2 / 2014 SP3 / 2012 SP4 ไม่รองรับ Windows® 7
ความเข้ากันได้ของอุปกรณ์	เข้ากันได้กับหน้าจอเครื่องชั่งจาก Mettler Toledo และอุปกรณ์อื่น ๆ อีกมากมาย ที่มีเอาท์พุทข้อมูล
อินเทอร์เฟซอุปกรณ์	รองรับการเชื่อมต่อด้วยการสื่อสาร RS-232 หรือ Ethernet TCP/IP



METTLER TOLEDO Group
แผนกอุตสาหกรรม
ผู้ประสานงานในพื้นที่: www.mt.com/contacts

อาจมีการเปลี่ยนแปลงข้อมูลทางเทคนิค
©01/2021 METTLER TOLEDO สงวนลิขสิทธิ์
เอกสารหมายเลข 30476985 B
MarCom Industrial

www.mt.com/collectplus

สำหรับข้อมูลเพิ่มเติม