

IND690formXP

Software applicativo

La nuova versione dell'efficiente software di formulazione IND690formXP offre funzioni ottimizzate e prestazioni ancora maggiori. L'elaborazione esatta delle formule salvate nella memoria è facile e sicura grazie al collegamento con le banche dati.



**Una eXtra Performance
per la formulazione.**

METTLER TOLEDO

Affinché le vostre miscele riescano al primo tentativo.

IND690formXP aumenta l'efficienza del vostro lavoro.

La compilazione di ricette è gestita e «messa in atto» in modo veloce, semplice ma anche sicura.

Formula

Componente

Nr. d'ordine

Ident D

Ident E

Ident F

- Chassis robusto ed ermetico con protezione IP69K
- Display BIG WEIGHT®, per una lettura sicura anche da lontano
- Tastiera liscia ed ermetica – lunga durata e facile da pulire
- Possibilità di connessione di 4 diverse bilance – per una formulazione di massima precisione
- Codice A...F per una chiara identificazione dei dati di formulazione
- Interfacce per un facile collegamento con sistemi esterni



IND690formXP – il collegamento facile per soluzioni di pesata su misura!

Sia che lavoriate in un difficile ambiente industriale che in ufficio, il software di formulazione IND690formXP è sempre adatto ad un uso su misura per voi. Questo è garantito dalla possibilità di connessione con molteplici bilance METTLER TOLEDO con le più svariate risoluzioni e campi di pesata.

Con IND690formXP la formulazione e la totalizzazione **nell'industria chimica, farmaceutica e alimentare** saranno un successo.



```

DATE                07.06.05
TIME                12.47.56
FORMULA NO.        1
FORMULA ID.        52
LOT NUMBER         A1
FORMULA NAME       Cream Cake
COMPOUND COUNT     5
PRE MESSAGE        1.400 kg
POST MESSAGE       0.070 kg
POST MESSAGE       1
RESCALING          0
  
```

```

-----
COMPOUND            Baking powder
CHARGE NUMBER      QS114/10.05.05
RAW MAT. ID.       713
  
```

```

1. DISPENSED WT    0.205 kg
  
```

```

-----
COMPOUND            Baking powder
CHARGE NUMBER      QS114/10.05.05
RAW MAT. ID.       713
  
```

```

1. DISPENSED WT    0.501 kg
  
```

```

-----
COMPOUND            Flour
CHARGE NUMBER      QS248/12.05.05
RAW MAT. ID.       14
  
```

```

2. DISPENSED WT    0.510 kg
  
```

```

-----
BATCH ID            B40
BATCH NET           1.435 kg
GROSS               1.535 kg
TARE                0.100 kg
  
```

```

-----
BATCH ID            B41
BATCH NET           1.410 kg
GROSS               1.510 kg
TARE                0.100 kg
=====
  
```

Basta uno sguardo

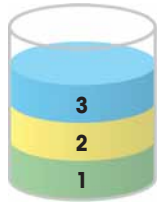
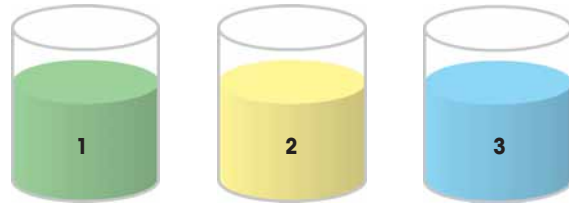
Con formXP è possibile stampare dati specifici del cliente – un produttore può così essere informato su come, dove e quando e per che prodotti è stata svolta la formulazione.

Lavorare sicuri

Una formula sbagliata può avere spiacevoli conseguenze – per il consumatore ma anche per il produttore! Se i componenti vengono rilevati con un lettore di codice a barre potete stare certi che il giusto ingrediente è nella formula. Stabilirete voi la successione dei componenti da pesare affinché tutto proceda secondo i piani.

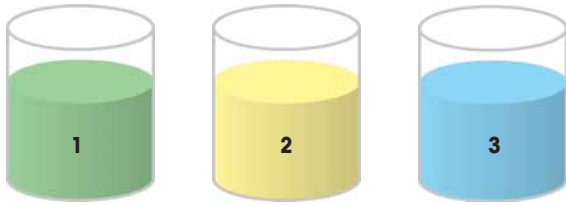
Formulazione con formule memorizzate

Sia che pesiate una formula in un recipiente oppure ogni singolo componente in un contenitore separato o che produciate un numero di batch – il software formXP tiene conto di tutte le condizioni specifiche dell'applicazione e del settore.



Formulazione verticale

Dosaggio di tutti i componenti in un contenitore



Formulazione orizzontale

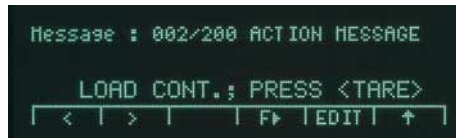
Dosaggio dei componenti ciascuno in un contenitore differente

Formulazione Batch

Dosaggio ripetuto dei componenti in contenitori differenti



Selezione delle materie prime

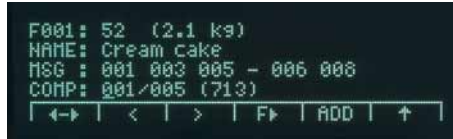


Messaggi

Collegamento dei processi senza problemi

Dall'ingresso delle materie prime all'elaborazione delle formule – formXP fornisce una guida all'utente semplice e chiara. Ampie banche dati collegate tra di loro offrono la possibilità di visualizzare durante il processo di formulazione informazioni quali istruzioni di lavoro, dati relativi a tolleranza e quantità.

Sceita del metodo di formulazione

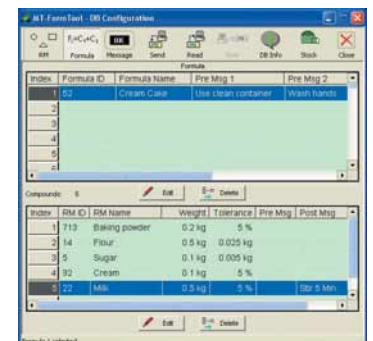
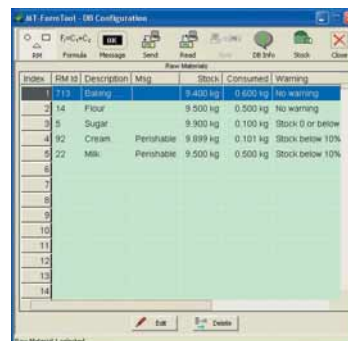


Elaborazione ricetta



Facile gestione dei vostri dati

Con il software PC «FormtoolIXP» compreso nella consegna di formXP potrete modificare dati relativi a messaggi, componenti e formule. L'accesso avviene attraverso il PC in collegamento diretto con il terminale IND690 oppure attraverso la sua connessione a un sistema Ethernet – basta un click del mouse.



Lavorare con formule memorizzate

Tipi di formulazione	Formulazione orizzontale, verticale o batch
Memoria formule	<ul style="list-style-type: none"> • fino a 150 formule • nomi formule di 30 caratteri • chiaramente identificabili attraverso numero formula, 20 cifre • fino a 100 componenti per formula • 5 messaggi incorporati per ogni formula • inserimento peso desiderato, tolleranze e max. 2 messaggi per componenti
Memoria materie prime	<ul style="list-style-type: none"> • fino a 500 materie prime memorizzabili • nomi materie prime di 30 caratteri • identificabili attraverso numero materia prima, 20 cifre • inserimento dati riserve e indicazioni sulla gestione delle riserve di materie prime
Segnalazioni	200 segnalazioni display, per es. indicazioni di comando con assegnazione a scelta a formule o componenti. Lunghezza del messaggio: 24 caratteri/cifre
Adattamento valore nominale	E' possibile una quantità di preparazione variabile per ogni formula
Correzione valore nominale	In caso di sovradosaggio di un componente gli altri componenti vengono corretti di conseguenza
DeltaTrac	Controlli di tolleranza con visualizzazione grafica
Numero di lotto e di partita	Inseribile per la precisa assegnazione di lotto (ordine) e partita (materie prime)
Codice a barre	Inserimento codice a barre per i componenti a scelta
Password e tutela utente	Richiesta password e riconoscimento utente per evitare accesso non autorizzato

Funzioni generali

Funzione d'informazione	Semplici possibilità di richiamo per: totale, contatore di articoli, contatore di componenti, contatore di recipienti, dati d'identificazione A...F e ultima introduzione manuale
Segnali di comando	Attraverso l'interfaccia 4 I/O-690 e scatola relè 4-690 oppure RS485/422-690 e scatola relè 8-690 (accessori): <ul style="list-style-type: none"> • segnale uscite: stato DeltaTrac (troppo poco/buono/troppo), arresto bilancia • segnale entrate: tasto ON/OFF, azzeramento, taratura, enter • 8 punti di collegamento indipendenti e definibili

ServiceXXL[®]
Tailored Services

www.mt.com