

汎用トランザクション計量



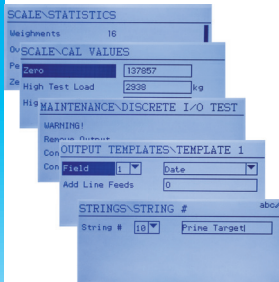
多用途

単純計量と、標準ヘルプとして含まれている5種類選択のトランザクション計量により、柔軟な操作が得られます。明瞭なグラフィックディスプレイで、セットアップも簡単。直感的に使用できるオンスクリーンの指示により、操作者のトレーニングが少なく済み、生産性が向上します。



電源オプション

ユニバーサルAC電源または電池バージョンのいずれかをお選びください。オプションの充電器と共に、長寿命の外部充電式NIMH電池を使用することで、究極の携帯性が得られます。コンパクトな電池が、最長30時間の充電間隔でシステムに電源を供給できます。



ユーティリティ

ユーザーフレンドリーなユーティリティには、カスタマイズ可能なテキストが含まれた印刷テンプレートや、レポートの表示・印刷、メンテナンス診断・統計、パスワード保護、PCベースのファイル転送ツールがあります。



接続性

オプション用スロットが2本あり、幅広い接続インターフェースが可能です。シリアル接続やUSB、Ethernet接続により、PCベースのファイル転送ツールを使用して、アプリケーショントランザクションデータやIDファイルのやりとりができます。

IND246 ターミナル
優れた設計で生産性アップ

単純計量や、特定の基本レベル用途（例えば重量チェック、車両出入りの計量、ピーク重量測定、動物計量、計数など）用に、このターミナルは同クラス製品で最高の柔軟性とパフォーマンス、操作インターフェースを提供します。このターミナルには大型のバックライト搭載グラフィック液晶ディスプレイと、機能キー・英数字キー・方向キーを備えた操作しやすいキーパッド、SDメモ리카ードのサポート、アプリケーション別の印刷テンプレートが含まれています。これらの特徴により、市場でもっとも多機能の汎用トランザクション計量ターミナルとなっています。

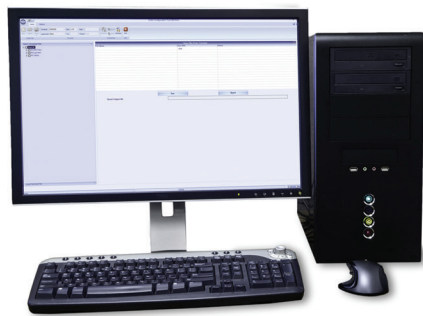
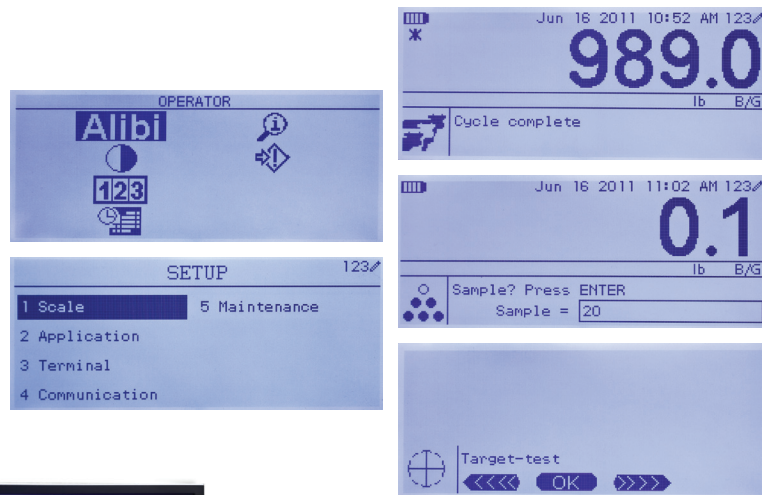
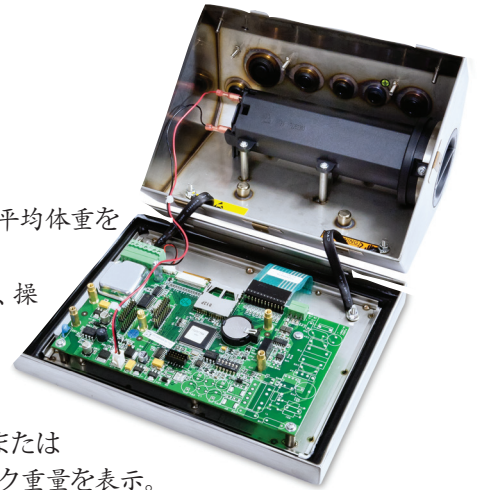
- 100 ~ 240 VAC モデル、またはNIMH電池モデル
- 風袋やID情報を素早く入力できる英数字キーパッド
- さまざまな光条件下でも読み取れる大型のバックライト搭載グラフィック液晶ディスプレイ
- 自動シャットオフとバックライト自動消灯機能により、電池寿命が長持ち

IND246

多用途性と生産性アップの融合

アプリケーションパック

- 5種類のアプリケーションが使用できます：
 - ◆ 動物計量：一個体の平均体重、または複数個体の個体当たり平均体重を計測。
 - ◆ 計数：操作者に対し個数計数シーケンスをプロンプト表示し、操作者による誤差を低減。部品IDによる累積も含まれています。
 - ◆ 重量チェック：クリアな画面上ステータス表示によるOver/Under操作で、ステータスランプを制御可能。
 - ◆ ピーク重量測定：現在の計量サイクルのピーク重量を表示、または複数のトランザクション計量サイクルの最大・最小・平均ピーク重量を表示。
 - ◆ 車両計量：一回通過または二回通過操作の、恒久IDまたは一時的IDによる計量



PC



スコアボード重量表示

アナログスケール



プリンタ



技術データ

寸法 (幅 x 高さ x 奥行き)	ブラケットなし: 230 x 146 x 165 mm / 9" x 5.75" x 6.5" ブラケットあり: 230 x 165 x 195 / 9" x 6.5" x 7.7"	
材質	ステンレススチール	
電源	AC: 100 - 240 VAC 電池: NiMH (取り外し可能、外部充電式)。ロードセル1個 — 25時間、ロードセル4個 — 20時間。 外部充電器 (オプション)	
取付	位置固定用ブラケット同梱	
操作環境条件	-10°C ~ +40°C (14°F ~ 104°F)、相対湿度 10% ~ 95% (結露のないこと)	
保護	IP66	
ディスプレイ	バックライト搭載半透過型グラフィック液晶ディスプレイ、240 x 96 ピクセル 重量ディスプレイ: 標準モード: 高さ1.1" (27 mm)。アプリケーションモード: 高さ0.8" (20 mm)。	
スケールインタフェース	アナログロードセル	
測定単位	g, kg, lb, oz, t, ton	
ロードセル	AC バージョン 最大10個 x 350 Ω ロードセル、励起電圧10V 電池バージョン 最大4個 x 350 Ω ロードセル、励起電圧5V	
キーパッド	機能キー8個、ナビゲーションキー4個、12キー英数字キーパッド、On/Offボタン	
メモリ	電池バックアップ内部メモリ	
アプリケーション	動物計量	ユーザ定義によるサンプリング時間; 1~9.9秒ID入力 & 表示 一個体または複数個体用で、平均体重、または複数個体の個体当たり平均体重の表示モード。
	計数	2種類の計数シーケンス: 風袋—サンプル (APW) とサンプル—風袋; 部品IDにより累積
	重量チェック	3ゾーン、最高25個の目標; SmartTrac® グラフィック表示 — 小サイズまたは大サイズ
	ピーク重量測定	一サイクルまたは複数サイクルモードを選択。複数サイクルモードでは、最大・最小・平均ピーク重量を表示; オプションの個別I/Oを介して外部装置を制御; メモリ報告表示・印刷
	車両計量	恒久的風袋99件と一時的風袋99件をIDにより保存; ID自動割り当て; 恒久的IDによる集計; 4,000件の保存トランザクション
通信オプション	標準	COM1 RS-232、独立
	オプションスロット 1	COM2 RS-232/485、独立
		COM2 + デジタル RS-232/485、独立 入力2個、出力2個
		USB デバイスタイプ*
		USB + D I/O デバイスタイプ* 入力2個、出力2個 * PCへの接続専用
	オプションスロット 2	Ethernet TCP/IP、10/100 Base-T
重量 & 計測	OIML : Class III 6000e, Class III 1000e, R76/2006-NL1-11.12 ヨーロッパ : Class III 6000e, Class III 1000e, TC7918 米国 : NTEP III, IIII - 10,000d/2x5000d ; CoC 11-040; カナダ : III, IIIHD - n max 10,000/20,000 ; AM-5819	
製品安全性	UL, cUL, CE	

付属品

ティルト/スイベルブラケット
NiMH 電池パック
電池パック充電器



Mettler-Toledo, LLC

1900 Polaris Parkway
Columbus, OH 43240
Phone 800 438 4511
Fax 614 438 4900

Subject to technical changes
© 06/2013 Mettler-Toledo, LLC
INDB0084.JP.02 A4

www.mt.com/IND246

詳しくはwww.mt.comをご覧ください