

Unbegrenzte Anschlussmöglichkeiten Anschlüsse für Feldbus-Systeme



Ultrakompakt

Das WMC-Wägemodul mit einer Breite von nur 25 mm ermöglicht hochauflösendes Wägen selbst dort, wo der Raum knapp ist.
Wägebereiche: 10 g - 20 g.
Ablesbarkeiten: 0,01 mg - 0,1 mg.



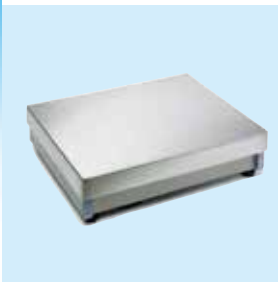
Für kleinste Proben

Die WXS- und WXT-Wägemodule für präzises, automatisiertes Wägen von kleinsten Proben im industriellen Umfeld.
Wägebereiche: 22 g - 220 g.
Ablesbarkeiten: 1 µg - 0,01 mg.



Präzise und vielseitig

Das schmale WMS-Wägemodul für anpassungsfähige Plattformen, mit eingebautem Kalibriergewicht und Schutzart IP66 für harte Waschvorgänge.
Wägebereiche: 120 g - 6200 g.
Ablesbarkeiten: 0,1 mg - 10 mg.



Große Präzisions-Wägeplattformen

Die WMH-Wägemodule verfügen über hohe Genauigkeit und Kapazität, kombiniert mit großen Plattformen zur Anpassung an kundenspezifische Lasten.
Wägebereiche: 15 kg - 3000 kg.
Ablesbarkeiten: 0,1 g - 50 g.



Fieldbus Modules – für die direkte Kommunikation mit Wägemodulen

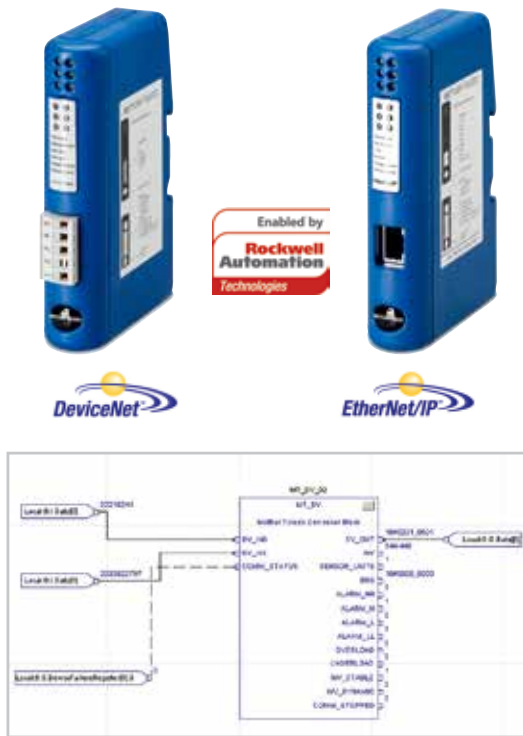
Die Module verfügen über automatische Erkennungsfunktionen und ein integriertes Befehls-Set für Wägemodule um die Inbetriebnahme zu erleichtern. DIN-Schiennenmontage ermöglicht die effiziente Installation im Schaltschrank.

Eine BASIC-Betriebsart unterstützt alle häufig verwendeten Befehle, wie z. B. die Übertragung von Wägeresultaten, Nullstellen, Statusinformationen, Identifikation und Kalibrierung.

Erweiterte Anwendungen können mit der EXTENDED-Betriebsart realisiert werden. Es unterstützt alle Schnittstellen-Befehle und ermöglicht die Konfiguration des Wägemoduls über Fieldbus.

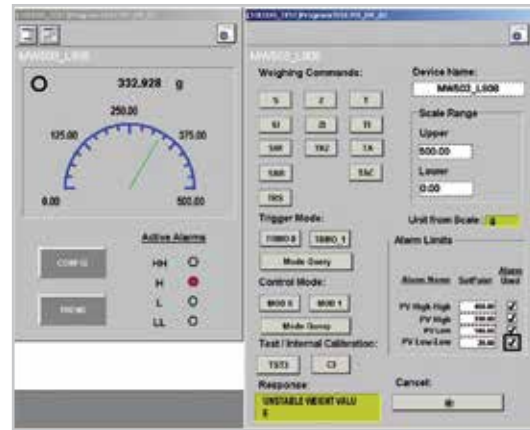


Schnelle und bequeme Integration von Wägemodulen in gängige SPS



Rockwell Automation Logix5000

Ab RSLogix5000 Version 16 sind ein ergänzender Open-Source Rockwell Automation Logix5000-Funktionsblock und Abdeckungen speziell für METTLER TOLEDO-Produkte mit dem SICS-Kommunikationsprotokoll erhältlich. Sie verkürzen die Integrationszeit erheblich und sparen wertvolle Ressourcen und Entwicklungszeit für Systemintegratoren und Endanwender.



Siemens STEP 7

METTLER TOLEDO bietet Anwendern der Profibus- und ProfiNet-I/O-Module ein Beispiel für Siemens Step 7. In den Technikerhinweisen wird die Konfiguration für einen schnellen Start und richtige Integration erläutert.

SIWAREX FTA

Als Alternative zum Feldbus können die Wägemodule WM, WMS und WMH direkt mit dem SIWAREX FTA-Modul verbunden werden. Siemens und METTLER TOLEDO haben gemeinsam die Kommunikation zwischen diesen Wägemodulen und dem SIWAREX FTA im Rahmen des Programms „Totally Integrated Automation“ zertifiziert.



CC Link

Den Benutzern des CC-Link-Modules bietet METTLER TOLEDO ein Installationsblatt mit Erklärung der Konfiguration, um einen schnellen Start und korrekte Integration in ein Mitsubishi-PLC zu gewährleisten.

Technische Daten Feldbus-Module



Schnittstelle	Profibus DP-Slave (DPVO) gemäss EN 50170	Profinet IO-Slave gemäss IEC 61784 (CPF-3/3)	DeviceNet-Adapter gemäss EN 50325-2	Ethernet/IP-Adapter gemäss EN 50325-2	CC-Link Slave gemäss BTP-05026-D
Baudrate	9,6 Kbit/s – 12 Mbit/s	100 Mbit/s	125, 250 oder 500 Kbit/s	10/100 Mbit/s DHCP	156 kbit/s - 10Mbit/s.
Adressbereich	0–99	Vollständiger IP-Adressbereich, DHCP	MAC ID 0-63	Vollständiger IP-Adressbereich	1-64 (Basic Mode), 1-61 (Extended Mode)
Steckverbinder	SUB D9 Buchse	RJ-45	Klemmenblock mit 5 Steckverbindern	RJ-45	Klemmenblock mit 5 Steckverbindern
	Waage: SUB D9 Buchse Netz: Klemmenblock mit 2 Steckern				
Subnet-Anschluss	RS232, RS422 und RS485, bis zu 57,6 Kbit/s				
Gehäuse	Kunststoffgehäuse mit Schnappverbindung zur DIN-Schiene				
Abmessungen	120 mm x 75 mm x 27 mm				
Montage	DIN-Schiene				
Stromversorgung	24 VDC ± 10% / 100 mA typisch				
Schutzart	IP 20				
Temperatur	+5°C bis +55°C				
Relative Luftfeuchtigkeit	Dieses Produkt ist für eine relative Feuchte zwischen 0 und 95 % (nicht kondensierend) ausgelegt.				
Gewichtswert	Einfache Gleitkommazahl gemäss IEEE 754 (Motorola-Wort)				
Im Lieferumfang enthalten	Modul einschliesslich Konfigurationssoftware, Konfigurationskabel, detaillierte Bedienungs- und Installationsanleitung				
Kompatibilität	Autom. Präzisionswägemodule: WX, WM und WMH. Alle METTLER TOLEDO MT-SICS-kompatiblen Waagen				
CE-Kennzeichen	Gemäss europäischen Normen zertifiziert, sofern nicht anders angegeben				
Emission	Gemäss EN 50081-2:1993				
Störfestigkeit	Gemäss EN 61000-6-2:1999				
UL/c-UL-Konformität	Die Einheiten sind als offene Ausführung bei Underwriters Laboratories gelistet. Das Zertifikat gilt, wenn die Einheit in einem Schaltschrank o.ä. installiert ist. Die Zertifizierung wurde von UL unter dem Aktenzeichen E214107 dokumentiert.				

Bestellinformationen

Modell	Teilenummer
Profibus DP-Modul	42 102 809
ProfiNet I/O-Modul	42 102 859
DeviceNet-Modul	42 102 810
EtherNet/IP-Modul	42 102 860
CC-Link	30 038 775
D-Sub 9 Stecker – offene Leiter, 1 m	11 141 979
D-Sub 9 – Stecker, 1,8 m	11 601 007

Lieferumfang

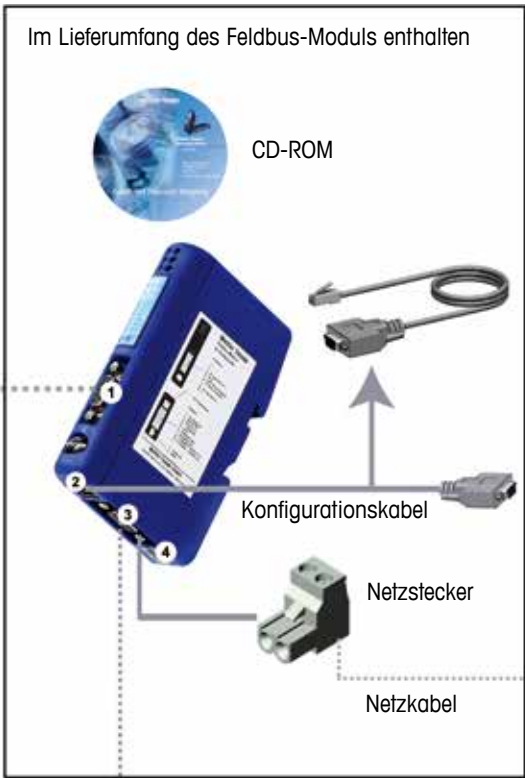
- Feldbus-Modul
- Konfigurationskabel
- Kurzanleitung

Konfigurationsüberblick

SPS
(z. B. Siemens S7 oder Rockwell RSLogix)



Feldbus-Kabel



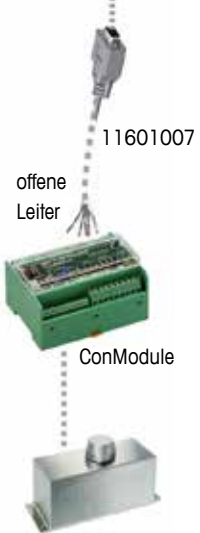
Legende

- 1 Feldbus-Steckverbinder
- 2 PC-Steckverbinder
- 3 Subnet-Steckverbinder
- 4 Netzstecker



Stromversorgung
+24 VDC

D-Sub 9 Stecker



WM-Wägemodul

D-Sub 9 Stecker



WMH-Wägeplattform

D-Sub 9 Stecker



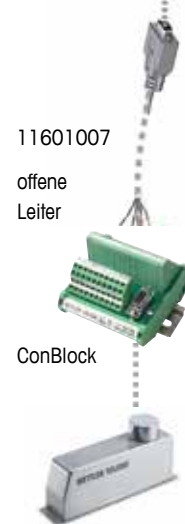
WMC-Wägemodul

D-Sub 9 Stecker



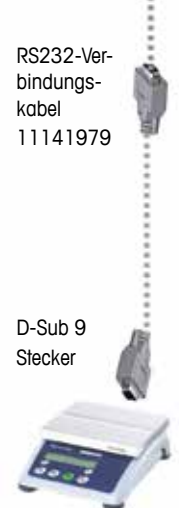
WXS-Wägemodul

D-Sub 9 Stecker



WMS-Wägemodul

D-Sub 9 Stecker



Industriewaage, z. B. BBK



Mettler-Toledo AG

Laboratory & Weighing Technologies
CH-8606 Greifensee, Schweiz
Tel. +41 44 944 22 11
Fax +41 44 944 30 60

www.mt.com

Für weitere Informationen

Technische Änderungen vorbehalten
© 11/2013 Mettler-Toledo AG
MarCom Industrial