

Sieťová kontrola výrobkov pre maximálnu efektívnosť linky

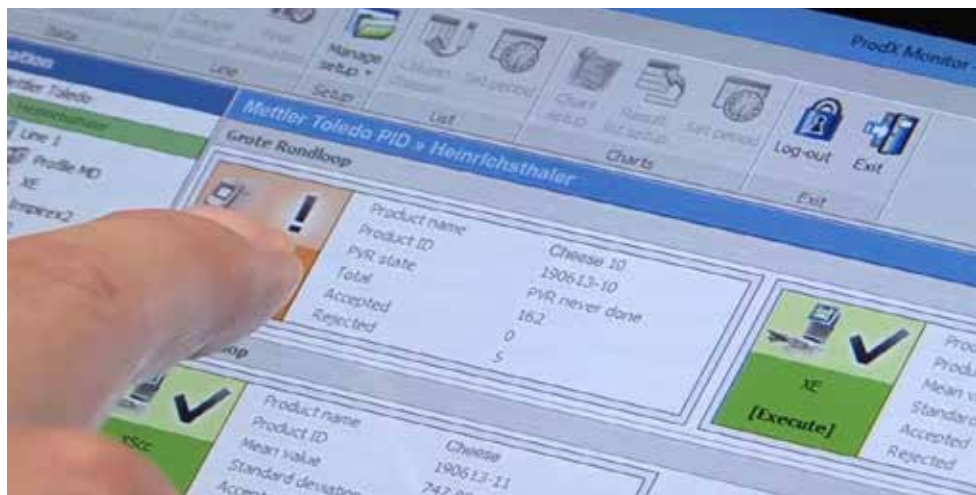


Spoločnosť Heinrichsthaler Milchwerke GmbH vyrába denne na 12 výrobných linkách 200 ton hotových mliečnych produktov. Integrovaný program HACCP uľahčuje používanie zodpovedných výrobných metód. Tento program sa pravidelne overuje podľa Medzinárodnej potravinárskej normy (IFS). Najnovší softvér prepájajúci všetky kontrolné systémy pomáha spoločnosti Heinrichsthaler využívať výrobné údaje a zaisťovať konštantnú nadväznosť všetkých produktov s minimálnymi nákladmi.

Monitorovanie na všetkých linkách

Aby spoločnosť Heinrichsthaler udržala krok s konkurenciou, neustále optimalizuje efektívnosť svojich výrobných zariadení. Systémy kontrolných váh a detekcie kovov s piatimi rôznymi funkciami boli zaradené v procese po tvarovaní za tepla a plnení obalov s cieľom vytvoriť hlavné kontrolné body. Každý kontrolný systém kontroluje približne 7000 produktov za hodinu. Jednotlivé linky pritom vyrábajú až do šesť rôznych produktov.

Softvérový balíček ProdX na kontrolu ľahko prenáša nastavenia produktov z jednej kontrolnej váhy na inú aj medzi vzdialenými linkami. Riaditeľ výroby pán Gründinger vysvetľuje, že integrácia softvéru ProdX bola strategickým rozhodnutím.



Heinrichsthaler

Kompletné monitorovanie výroby v reálnom čase
Zníženie odpadu z produktov z 3 % na 0,9 %



Detektory kovov sú kontrolované päťkrát počas každej 8-hodinovej výrobnjej zmeny.

„So softvérom ProdX dokážeme monitorovať a optimalizovať priemerné hmotnosti balených produktov. Iniciatívna príprava údajov v reálnom čase pomáha predchádzať drahému prepĺňaniu produktov. Ušetrením 2 gramov na jedno balenie sme dokázali okamžite znížiť odpad pri výrobe z 3 % na 0,9 %. To znamená, že investície vynaložené na kontrolné systémy sa nám vrátili v priebehu troch mesiacov.“

Kompletné priebežné monitorovanie výroby

Na výrobe syrov pracujú tri pracovné zmeny sedem dní v týždni. Spoločnosť Heinrichsthaler sa spolieha na neustálu prevádzkyschopnosť všetkých liniek a na softvér ProdX, ktorý včas upozorní na prípadné poruchy. Softvér monitoruje stav všetkých komponentov kontrolných zariadení a hlavné informácie zobrazuje prostredníctvom farebných symbolov. Výrobný proces je transparentný a umožňuje včasnú implementáciu opatrení na riadenie výrobného postupu.

Riaditeľ výroby pán Gründinger pravidelne kontroluje záznamy za posledných 24 hodín a pomocou analýzy trendov napríklad sleduje, či sa objavili rozdiely v hmotnosti. Stačí mu jeden pohľad na údaje softvéru zobrazené na displeji počítača alebo tabletu a hneď pozná aktuálny stav prebiehajúcich výrobných procesov.

„Technické nedostatky v rezacom stroji môžu znamenať nepresné uzavretie konečného balenia.“ Pri takýchto problémoch je nevyhnutný aktívny prístup. „Čím skôr rozpoznáme chybu, tým lepšia bude dostupnosť linky.“ Pravidelné monitorovanie výkonnosti detektoru kovov je dôležitou súčasťou interného systému riadenia kvality v spoločnosti. Všetky detektory kovov sa testujú každých 90 minút, ako aj na začiatku a na konci každej výrobnjej zmeny a pri výmene fólie alebo dávky. V testovacím balíku sa používajú laminované testovacie kartičky rôznych farieb spolu s testovacími guľôčkami rôznych veľkostí vyrobenými z rôznych

typov kovu. Výsledky kontrol sú priebežne dokumentované v softvéri ProdX, aby sa vždy vedelo, či kontrolné systémy fungujú v súlade s definovanými špecifikáciami.

Plnenie požiadaviek auditov vďaka farebným symbolom

Vďaka sieťovému prepojeniu jednotlivých kontrolných systémov sú všetky údaje o kvalite výroby ukladané centrálné a použitím špecifických šablón ich možno naformátovať do štandardných hlásení. V spoločnosti Heinrichsthaler vykonáva pán Gründinger aj pravidelnú analýzu údajov v hodinových intervaloch. „Kontrolujem, koľko balení prešlo každú hodinu a aká bola priemerná hmotnosť. Znamená to, že vidím, čo aktuálna výrobná zmena vyrába a či majú zamestnanci všetko pod kontrolou. Okrem výsledkov pravidelnej kontroly výkonu detektora kovov dokonca kontrolujem aj údaje o všetkých upozorneniach systému a vyradených produktoch. Máme tak istotu, že sú všetky údaje zaznamenané a kompletne, aby sme ich mohli odoslať metrologickým orgánom alebo úradu pre certifikáciu podľa normy IFS.“

Zamestnanci spoločnosti Heinrichsthaler dokážu kedykoľvek vizualizovať všetky kľúčové informácie v prehľadom grafickom formáte a zaisťujú úspešný audit.

Ďalšie informácie:

► www.mt.com/prodx

Mettler-Toledo GmbH

CH-8606 Greifensee, Švajčiarsko
Tel: +41-44-944 22 11
Email: product.inspection@mt.com
Website: www.mt.com/contact

Podlieha technickým zmenám.
©09/2016 Mettler-Toledo GmbH
PI-CS-SK-GEN-HMPX-112016